

AUDYT KRAJOBRAZOWY WOJEWÓDZTWA ŚLĄSKIEGO

KRAJOBRAZ PRIORYTETOWY

CHARAKTERYSTYKA KRAJOBRAZU



Nazwa krajobrazu: Mała Panew - Krywałd

Kod krajobrazu: 24-341.28-010

Położenie administracyjne: Gmina Koszęcin, Powiat lubliniecki;
Gmina Tworóg, Powiat tarnogórski;
Gmina Lubliniec, Powiat lubliniecki

Katowice, Warszawa
2025



Projekt realizowany na zlecenie
Województwa Śląskiego
(Umowa CRU WSL nr 1462/GN/2021)

Wykonawca prac:

Konsorcjum w składzie



Narodowa Fundacja Ochrony Środowiska
(Lider Konsorcjum)



UNIwersytet ŚLĄSKI
W KATOWICACH

Uniwersytet Śląski w Katowicach
(Partner Konsorcjum)



SZKOŁA GŁÓWNA
GOSPODARSTWA
WIEJSKIEGO

Szkoła Główna Gospodarstwa Wiejskiego w Warszawie
(Partner Konsorcjum)



Akademia Śląska (dawniej Wyższa Szkoła Techniczna)
w Katowicach
(Partner Konsorcjum)

Kierownik naukowy Audytu:

dr hab. Urszula Myga-Piątek, prof. UŚ – Uniwersytet Śląski w Katowicach

fot. okładka:

Krajobraz doliny Małej Panwi. Jerzy Nita

1 METRYCZKA OGÓLNA KRAJOBRAZU

Nazwa Krajobrazu	Mała Panew - Krywałd
ID	897
Kod krajobrazu	24-341.28-010
Typ, podtyp krajobrazu	2b - Z dominacją szuwarów i turzycowisk
Typ rzeźby terenu*	G - Krajobrazy dolin
Kod mezoregionu*	341.28
Nazwa mezoregionu*	Obniżenie Górnej Małej Panwi
Typ krajobrazu naturalnego*	Dolin i Obniżeń
Nazwa krajobrazu naturalnego*	Zalewowych den dolin - akumulacyjne: Równin zalewowych w terenach nizinnych i wyżynnych
Kod podokręgu geobotanicznego*	B.5.3.g
Nazwa podokręgu geobotanicznego*	Tworoski
Typ krajobrazu roślinności potencjalnej*	49
Nazwa krajobrazu roślinności potencjalnej*	Suboceaniczny bór sosnowy
Kod regionu historyczno-kulturowego*	I.E.3
Nazwa regionu historyczno-kulturowego*	Leśny region między Olesnem a Lublincem
Położenie administracyjne	Gmina Koszęcin, Powiat lubliniecki; Gmina Tworóg, Powiat tarnogórski; Gmina Lubliniec, Powiat lubliniecki
Powierzchnia (ha)	54,02

*podano dla jednostki dominującej

2 CHARAKTERYSTYKA KRAJOBRAZU

Krajobraz priorytetowy - bagienno-łąkowy – głównie bezleśny, z dominacją szuwarów i torfowisk obejmujący środkowy odcinek doliny Małej Panwi na terenie gmin Lubliniec, Tworóg i Koszęcin z kompleksami szuwarów, zbiorowisk wodnych, nadrzecznych łągów i łąk. Obejmuje nieuregulowany, naturalnie meandrujący odcinek rzeki o wysokich walorach krajobrazowych.

Krajobraz wskazany jako priorytetowy w wyniku:

- zastosowania algorytmu w zakresie kryterium unikatowości ze względu na unikatowość podtypu;
- oceny eksperckiej z kryterium ważności ze względu na bardzo wysokie walory przyrodnicze o dużym stopniu naturalności oraz wyjątkowe walory fizjonomiczne, w tym dobrze wykształcone i zachowane zbiorowiska roślinności szuwarowej i turzycowej występowanie naturalnych form i procesów fluwialnych sprzyjających powstawaniu szuwarów i turzycowisk, m.in. liczne meandry, urozmaicona rzeźba terenu, minimalny udział sieci osadniczej, ograniczone zaburzenia stosunków wodnych, istotnych dla zachowania roślinności.

3 WALORY KRAJOBRAZOWE

Walory przyrodnicze

Położony w Obniżeniu Górnej Małej Panwi fragment doliny Małej Panwi obejmujący koryto rzeki Mała Panew o naturalnym, silnie meandrującym przebiegu oraz sąsiedztwo dna doliny. Dolina charakteryzuje się zróżnicowaną morfologią z licznymi starorzeczami oraz zakolami. Mała Panew jest jedną z najbardziej naturalnych rzek nizinnych regionu. Istniejące starorzecza są miejscem rozrodu wielu gatunków płazów i ptactwa wodnego. Na brzegach fragmentarycznie zachowały się drzewostany grądowe i olszowe w częściowo przekształcone. Do siedlisk przyrodniczych obecnych w jednostce zaliczają się starorzecza i naturalne eutroficzne zbiorniki wodne ze zbiorowiskami z *Nympheion*, *Potamion*, nizinne i podgórskie rzeki ze zbiorowiskami włosieniczników *Ranunculion fluitantis*, zmiennowilgotne łąki trzęślicowe *Molinion*, niżowe i górskie świeże łąki użytkowane ekstensywnie *Arrhenatherion elatioris*), górskie i nizinne torfowiska zasadowe o charakterze młak, turzycowisk i mechowisk, lasy grądowe *Tilio cordatae*- *Carpinetum betuli* oraz łąkowe jesionowo – olszowe *Fraxino* – *Alnetum*. Siedliska łąkowe w postaci zmiennowilgotnych łąk trzęślicowych oraz łąk świeżych występują w dużym rozproszeniu. Część tego typu siedlisk zlokalizowana jest w wypłyconych starorzeczach i terasach zalewowych. Do rzadkich i chronionych gatunków należą bocian biały, bocian czarny, dzięcioł czarny, dzięcioł średni, dzięcioł zielonosiwy, gąsiorek muchołówka białoszyja, muchołówka mała, lerka, zimorodek żuraw, bóbr europejski, wydra, kumak nizinny, żółw błotny. W granicach jednostki 2 pomniki przyrody.

Walory kulturowe

Obszar wyznaczony ze względu na walory przyrodnicze, bez istotnych walorów kulturowych. Na Małej Panwi organizowane są spływy kajakowe. Obszar zagrożony prowadzeniem gospodarki leśnej.

Fizjonomia krajobrazu

Zwarty krajobraz leśny o bardzo wysokich walorach fizjonomicznych obejmujący krawędzie doliny rzecznej. Nieuregulowana, meandrująca Mała Panew ulega naturalnym procesom rzeczny, erozyjnym i akumulacyjnym powodującym zmiany kształtu koryta i brzegów rzeki oraz przyległych obszarów zalewowych. Mozaikę siedlisk tworzą wyspy oraz ławice żwiru, piasku i mułu w strefie przybrzeżnej, a także strome, pionowe brzegi i wyrwy brzegowe. Skarpy nadrzeczne sięgają od 1 do 4 m wysokości. Wysokie walory fizjonomiczne, ale słabe możliwości ekspozycyjne (brak dróg i szlaków, wysoki stopień zalesienia).

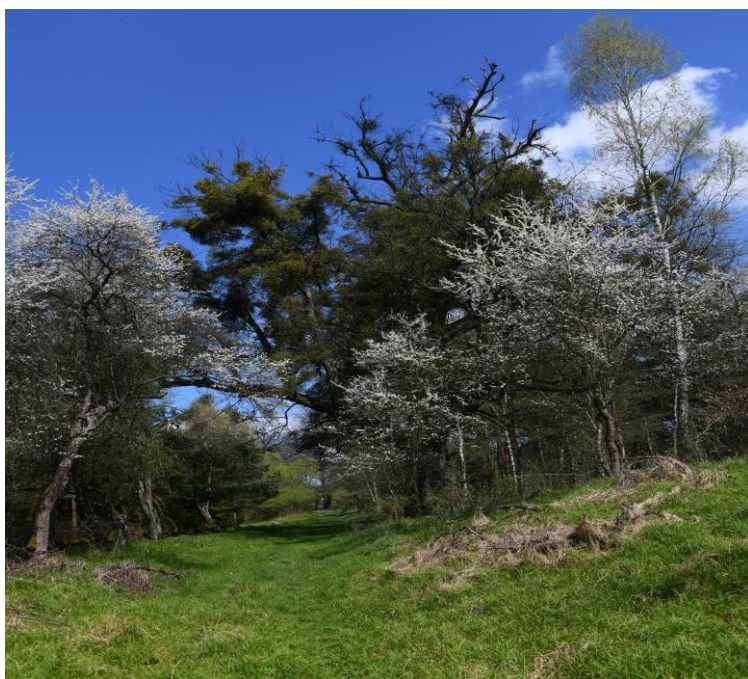
4 DOKUMENTACJA FOTOGRAFICZNA

ZDJĘCIE NR 1



Zarośnięte obniżenie terenu w dawnym starorzeczu Małej Panwi; widok w kierunku budynku gajówki (fot. Jerzy Nita)

ZDJĘCIE NR 2



Mała Panew, odcięty fragment starorzecza z widoczną różnorodnością roślinną – okolice Gajówki Krywała. (fot. Jerzy Nita)

ZDJĘCIE NR 3



Rozlewiska Małej Panwi (fot. Jerzy Nita)

ZDJĘCIE NR 4



Naturalne koryto Małej Panwi z dobrze widoczną terasą nadzalewową (fot. Jerzy Nita)

5 DOKUMENTACJA KARTOGRAFICZNA

POŁOŻENIE KRAJOBRAZU PRIORYTETOWEGO

